

 **EQUITONE**
Fibre cement facade materials



www.equitone.com

NUEVO

Descubra nuestro nuevo EQUITONE [natura] NF164 Blanco Natural.
Material inspirado en la elegante paleta de colores claros de la naturaleza,
y perfectamente adaptado a la sutil imagen de EQUITONE con sus auténticos
tonos de fibrocemento.





CEMENTO BLANCO
FIBRAS OSCURAS

EQUITONE [natura] NF164



El fibrocemento es nuestra historia

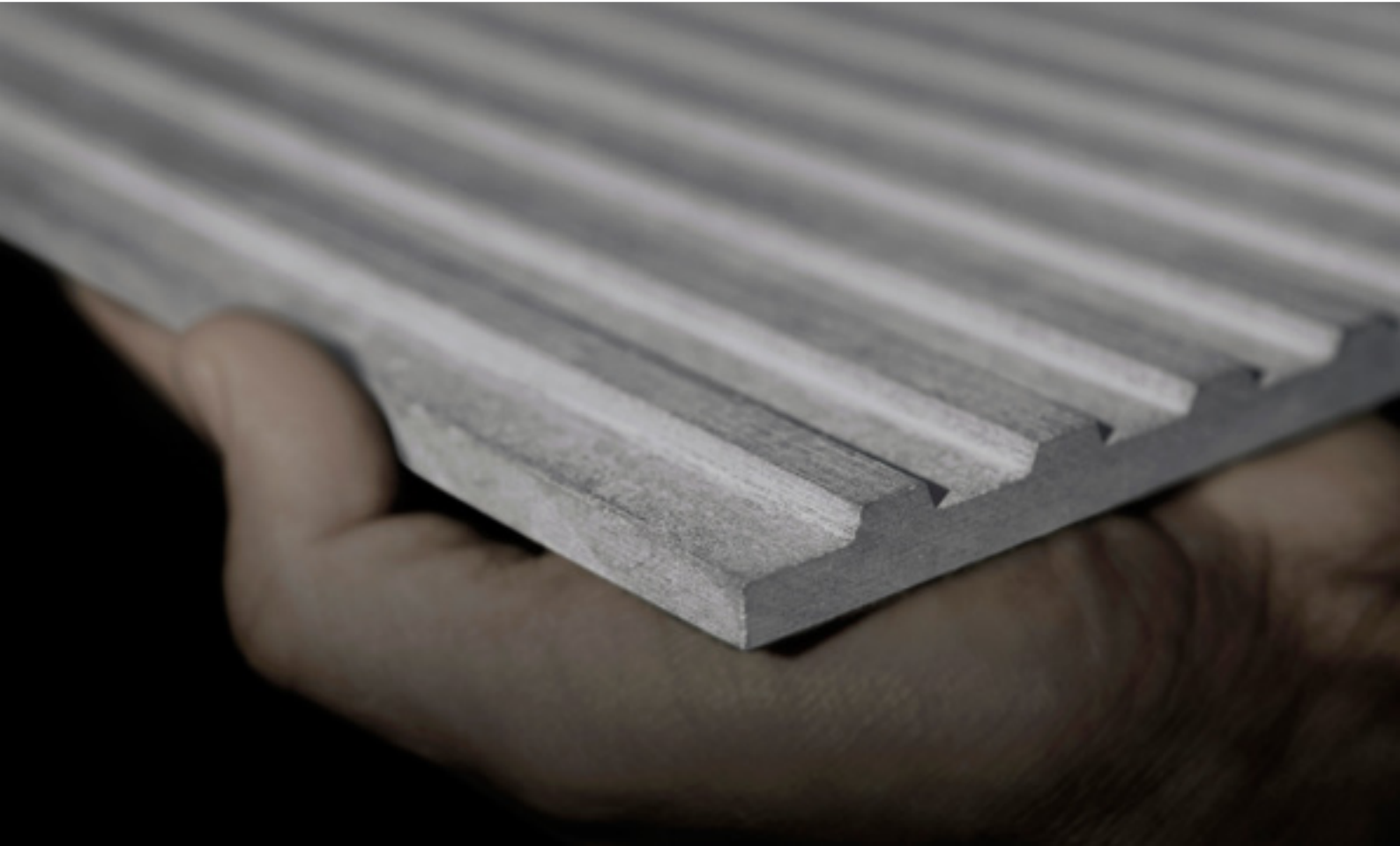
Cuando Ludwig Hatscheck inventó el fibrocemento a finales del siglo XIX, combinó los elementos básicos de la tierra: materiales minerales, agua, aire y el calor del fuego. El material resultante lo denominó "Eternit", haciendo alusión a la excelente durabilidad de este nuevo material. La familia belga Emsens, creadora y propietaria del grupo Etex, impulsó el material "Eternit" desde 1905 y fue perfeccionando su proceso productivo con el tiempo.

En los años 50, arquitectos de renombre como Walter Gropius fueron pioneros en el uso de paneles de fibrocemento pintado con sistemas de fachada ventilada, y en 1954 el diseñador Willy Guhl creó la famosa "silla de lazo" de una sola pieza en fibrocemento. Estas obras dan un nuevo testimonio de las cualidades fundamentales de nuestra materia prima: fino espesor, ligereza, durabilidad y elegancia.

En 1987, Herzog & De Meuron diseñó el edificio de almacenamiento "Ricola" en Laufen, que utiliza paneles de fibrocemento sin recubrimiento. La fachada estriada resultante, tipo persiana, inspiró a nuestra empresa a la hora de iniciar el desarrollo industrial de materiales de fibrocemento en bruto, no tratado.

Hoy, en pleno siglo XXI, la encarnación más prestigiosa de este gran legado de Etex son nuestras gamas de materiales EQUITONE®. Esto es gracias al proceso de producción Hatscheck, con el que conseguimos que cada panel sea único, independientemente de la textura propia de cada gama.

Nuestras gamas EQUITONE son creadas con arquitectos, para arquitectos, específicamente para el revestimiento de fachadas ventiladas, y más caprichosamente para interiores.





Potencial de diseño

Los materiales de fachada ventilada EQUITONE ofrecen una flexibilidad de diseño inigualable. En primer lugar, por su gran formato, ya que viene dado en paneles de un tamaño máximo de 1.280 x 3.130 mm. En segundo lugar, porque los materiales son de color en masa, dotando a los paneles de un carácter bruto y natural en una elegante variedad cromática.

Independientemente del diseño de fachada que se plantee, nuestros materiales siempre ofrecen detalles de fachada nítidos y monolíticos. También pueden transformarse en cualquier tamaño o forma con herramientas estándar, tanto en taller como en la propia obra. Estas transformaciones incluyen distintos tipos de corte, perforaciones, fresados, grabados manuales, grabaciones a láser, impresión etc.

Muchos diseñadores utilizan también nuestros materiales para interiores, para jardines, como elemento perimetral o para la fabricación de mobiliario.



Arq.: AR-TE, Leuven, Bélgica



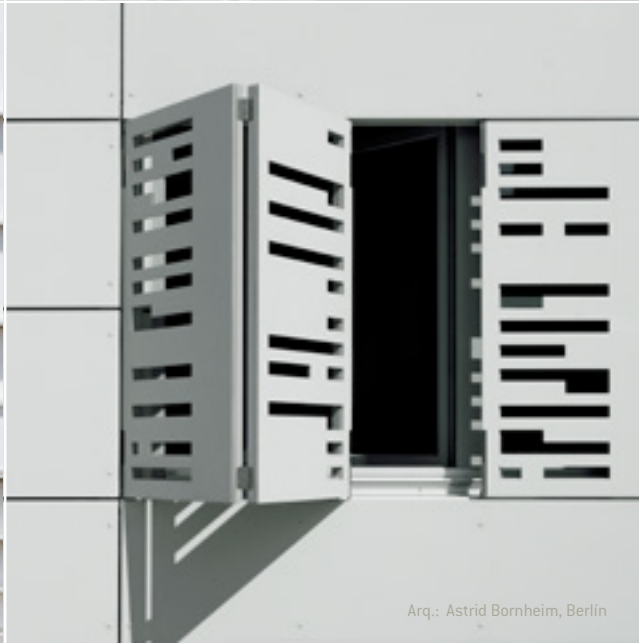
Centro de salud de A Laracha [España]. Ezcurra y Ouzande Arq.



Arq.: Bogusław Wórczewski, Breslavia, Polonia



Arq.: Busmann + Haberer, Berlin



Arq.: Astrid Bornheim, Berlin





EQUITONE [tectiva]

EQUITONE [tectiva]

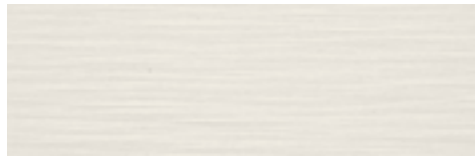
EQUITONE [tectiva] es nuestro material más característico. Posee un tacto rugoso, propio del fibrocemento sin pulir. Superficie con un delicado aspecto tramado, a base de unas finas líneas de lijado y minúsculas motas blancas.

El proceso de producción hace que cada fachada sea única en color, textura y superficie. Se crean diferencias de tono entre placas debido a la base del material, dotándolo de un aspecto natural, intrínseco del material.

Dimensiones máximas útiles: 3050 x 1220 mm

Espesores: 8 y 10 mm

Color: 8 colores pétreos que ofrecen un juego de aguas cromático.



TE90



TE15



TE00



TE20



TE10



TE60



TE30



TE40



Casa unifamiliar, Sotogrande (España) - Lafont Arquitectura - Fotogr.: Plot Twist®



Fábrica Vitorino Coelho, Oliveira de Azeméis (Portugal) - Arq. Patrícia Fernandes - Fotogr.: Plot Twist®





EQUITONE [linea]

EQUITONE [linea]

EQUITONE [linea] es un material único. Coloreado en masa y conformado en 3D, juega con la luz y con la sombra. El panel muestra una geometría lineal que deja ver la textura interior de los componentes del fibrocemento.

En cada momento del día, el ángulo cambiante de la luz confiere a la fachada un aspecto diferente.

Dimensiones máximas útiles: 3050 x 1220 mm

Posee un espesor específico de 10 mm

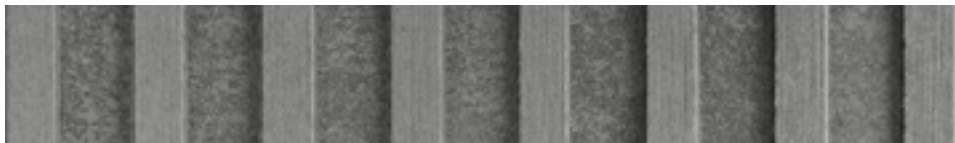
Color: 3 colores



LT90



LT60

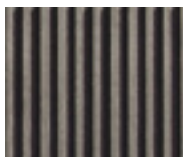


LT20

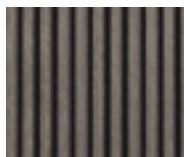
Otros colores disponibles bajo petición, sujetos a cantidades mínimas de pedido.

Efecto sombra:

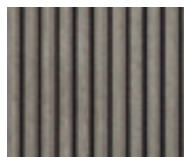
8:00 AM



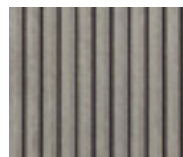
9:00 AM



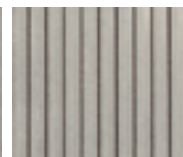
10:00 AM



11:00 AM



12:00 Mediodía





Cahir Public Toilet Block, Tipperary (Ireland) - Arq. Deaton Lysaght

the nature of things
the nature of things





EQUITONE [natura]

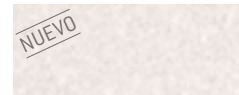
EQUITONE [natura]

EQUITONE [natura] es nuestro clásico material coloreado en masa, que muestra sutilmente la matriz pura del fibrocemento. Las ramificaciones creadas por las fibras vistas, junto con su suave tacto seda y color mate, le confieren una gran elegancia singular.

Dimensiones máximas útiles: 3130 x 1280 mm

Espesores: 8 y 12 mm

Color: Se presenta en cuatro colores en masa y 27 colores superficiales semitransparentes.



COLOREADOS EN MASA

NF164



N162

N154

N861

N961



N161

N163

N211

N252

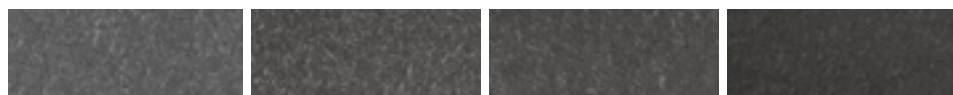


N891

N892

N250

N294



N281

N251

N073

N074

COLORES ESPECIALES



N661

N662

N593

N594

N411



N412

N991

N972

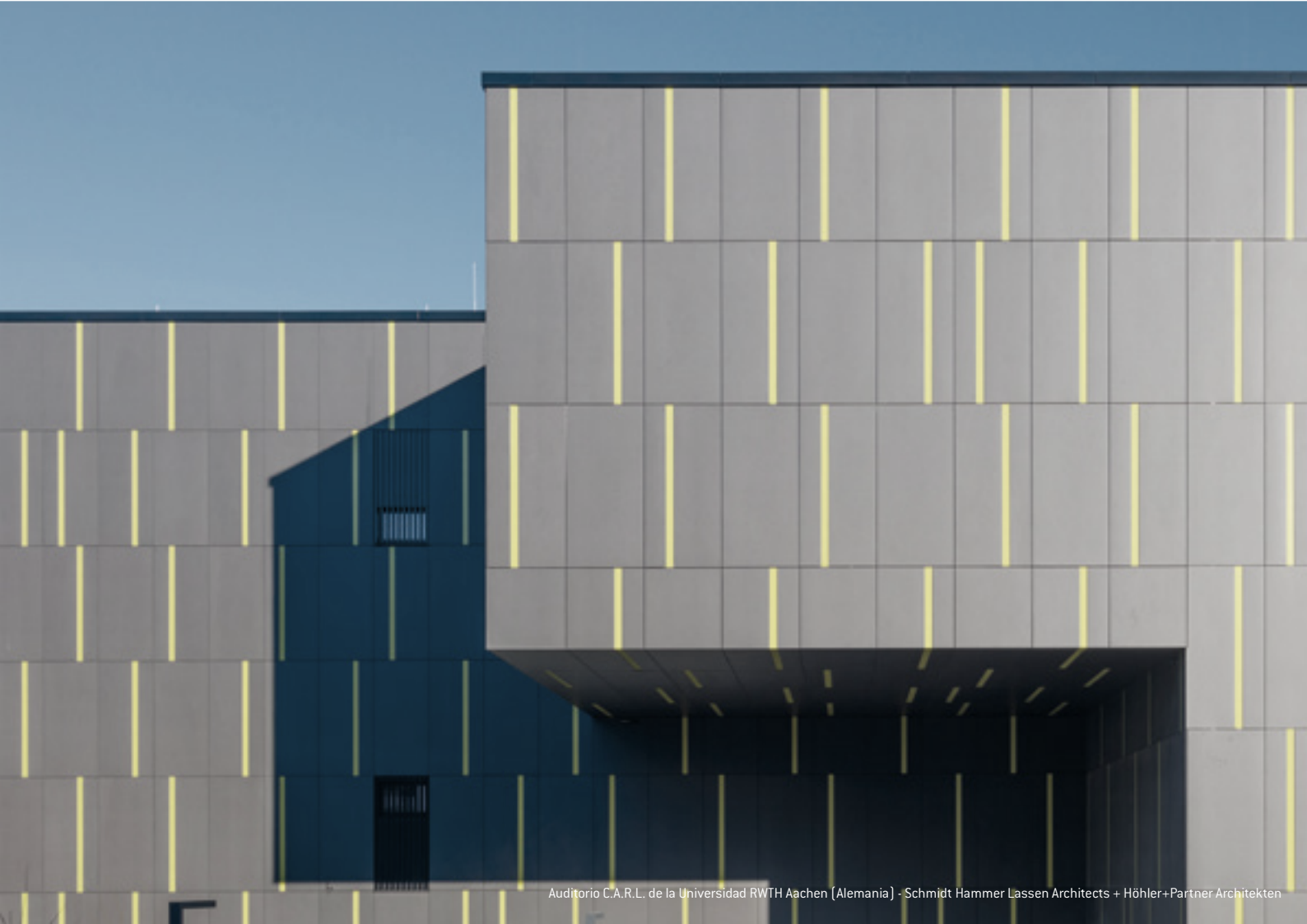
N331

N359

Otros colores disponibles bajo petición, sujetos a cantidades mínimas de pedido.



Parque de Ciência y Tecnología NONAGON, Azores (Portugal) - Arq. Sílvia Namorado - Fotogr. Plot Twist®



Auditorio C.A.R.L. de la Universidad RWTH Aachen (Alemania) - Schmidt Hammer Lassen Architects + Höhler+Partner Architekten





EQUITONE [materia]

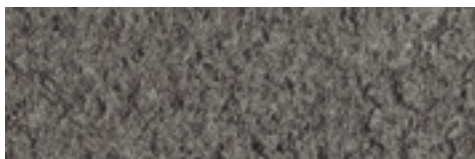
EQUITONE [materia]

EQUITONE [materia] es un material vivo que acentúa la belleza del fibrocemento. El material posee las características del cemento, mientras que sus fibras le aportan una trama texturizada aterciopelada. La atmósfera, en constante cambio, provoca variaciones sutiles y naturales de las sombras en el material.

Dimensiones máximas útiles: 3130 x 1280 mm

Espesores: 8 y 12 mm

Color: 2 colores



MA400



MA200







EQUITONE [pictura]



EQUITONE [pictura]

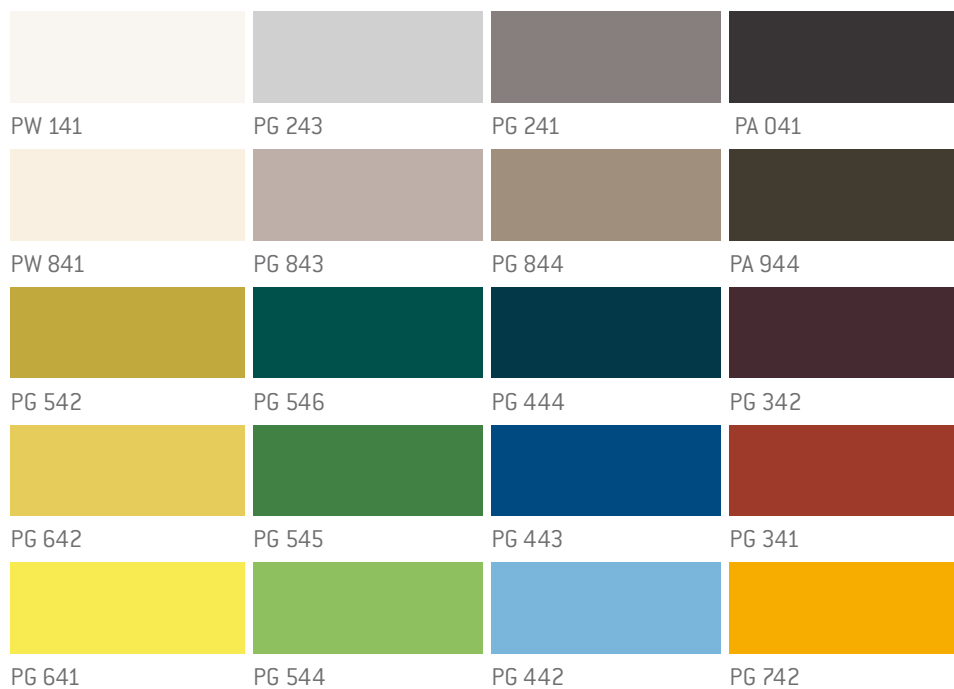
EQUITONE [pictura] ofrece un acabado de color liso ultra-mate para lograr un aspecto arquitectónico de alto nivel. De tacto suave y sedoso por la cara vista, posee también un revestimiento acrílico anti-humedad en su cara posterior.

Este material, al igual que el EQUITONE [natura] Pro, está protegido contra todo tipo de manchas, reactivos químicos, y es antigrafiti.

Dimensiones máximas útiles: 3130 x 1280 mm

Espesores: 8 y 12 mm

Color: Disponemos de una selección de 20 colores ultra-mate de tendencia, aunque también podemos adaptar el material a colores corporativos bajo pedido, según el proyecto.



Otros colores disponibles bajo petición, sujetos a cantidades mínimas de pedido.



Arq.: Arkitekterne Bjørk & Maigård ApS, Aalborg, Dinamarca

EQUITONE

Fibre cement facade materials



ETEX IBERIA
EURONIT FACHADAS Y CUBIERTAS, S.L.

Parque Empresarial de Portillo, A-601 Km 21
47160 Portillo, Valladolid. España
Tel / 📞 : +34 637 722 462 / +34 983 660 620
e-mail: info.equitone@etexgroup.com

equitone.com



etex inspiring ways
of living